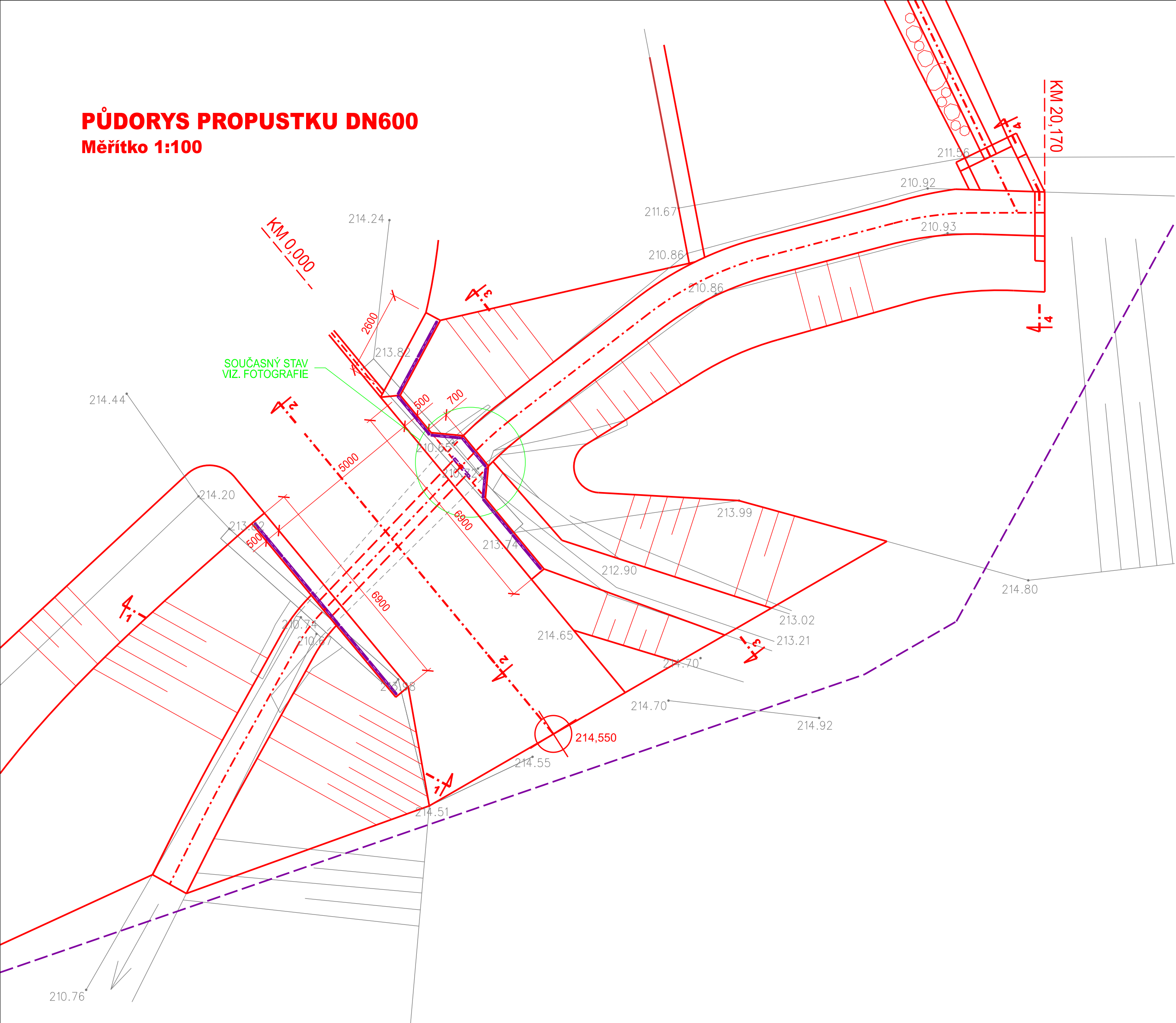


PŮDORYS PROPUSTKU DN600

Měřítko 1:100



PODÉLNÝ PROFIL NÁPUSTNÉHO KANÁLU

Měřítko 1:100

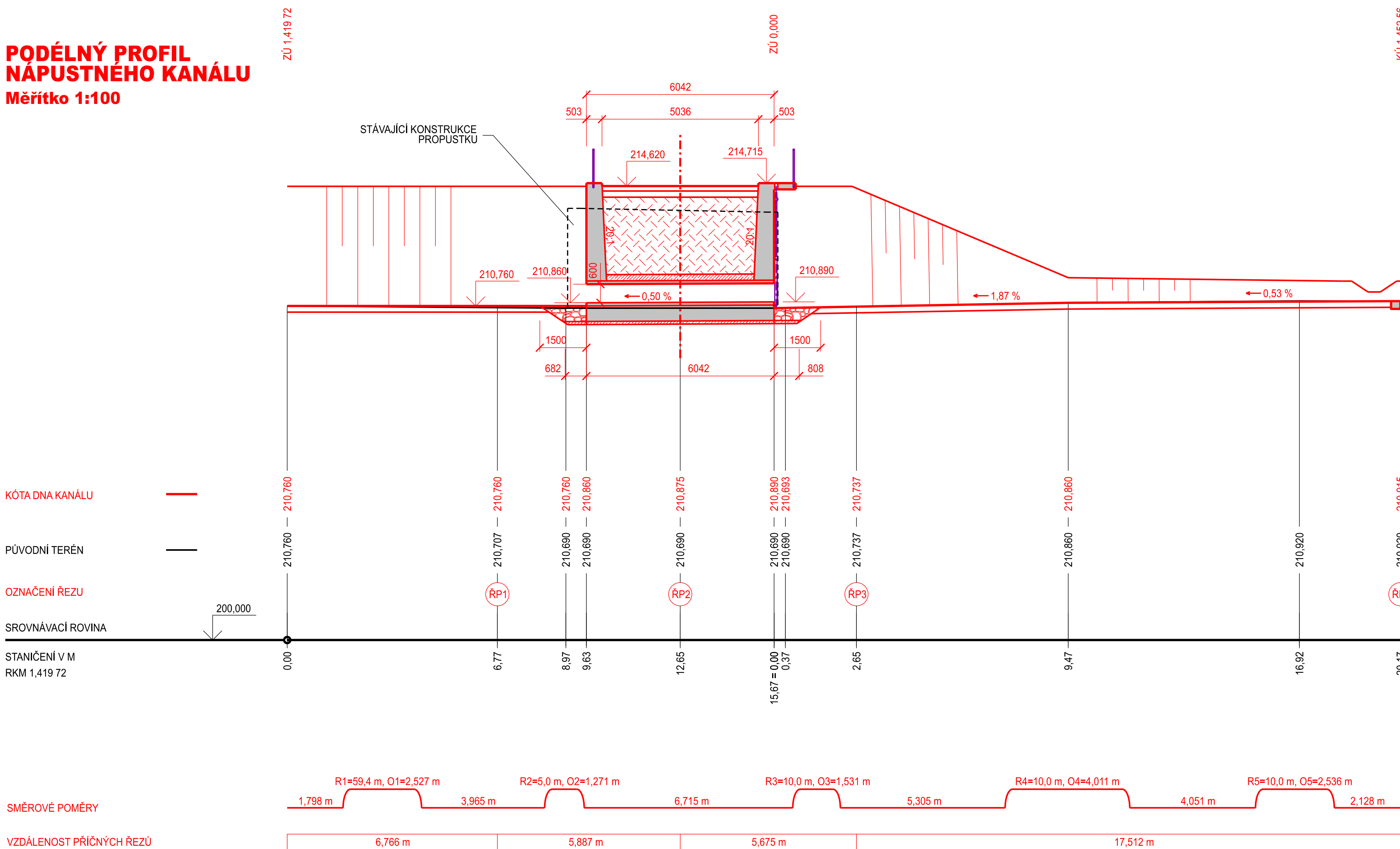
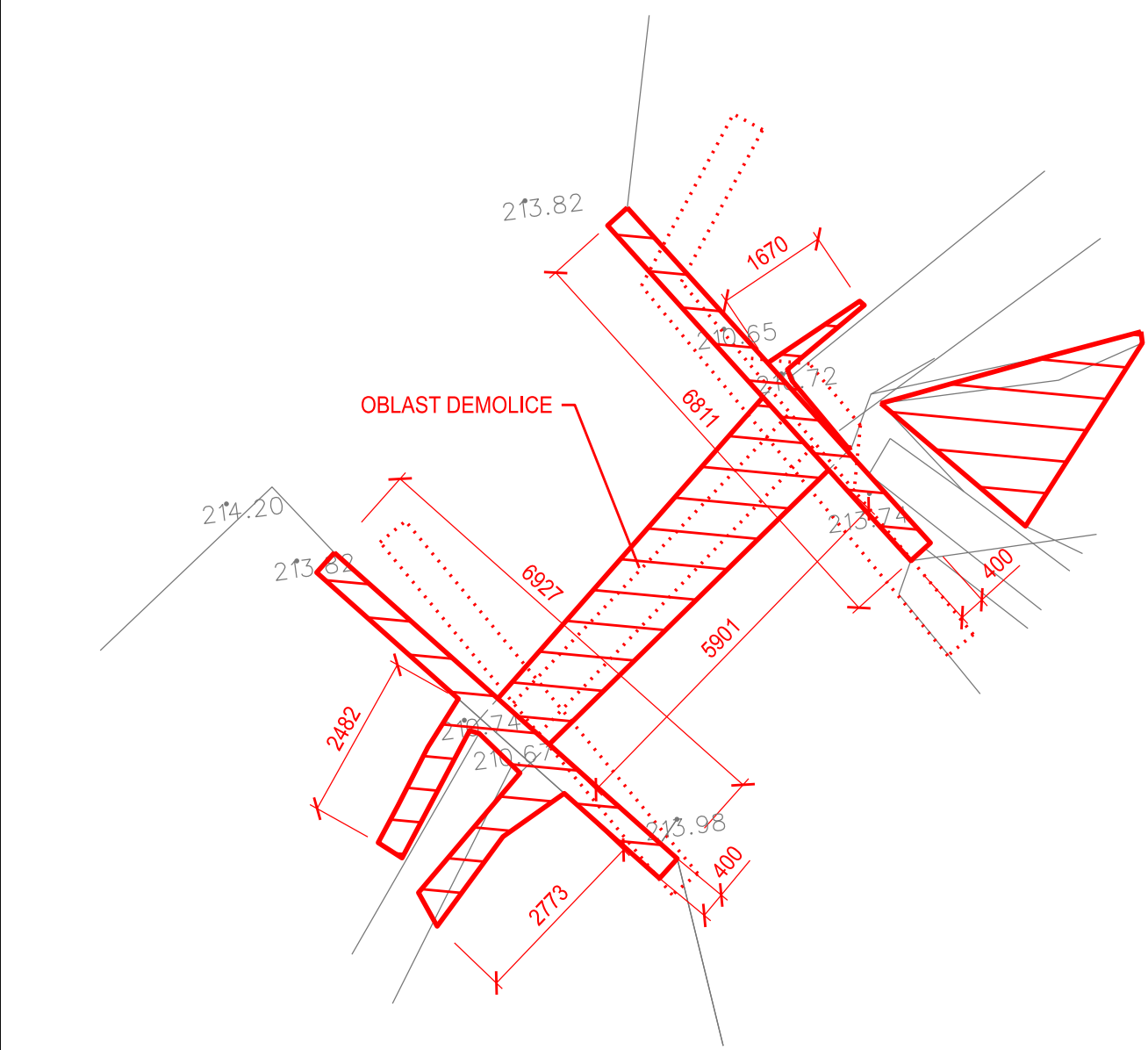


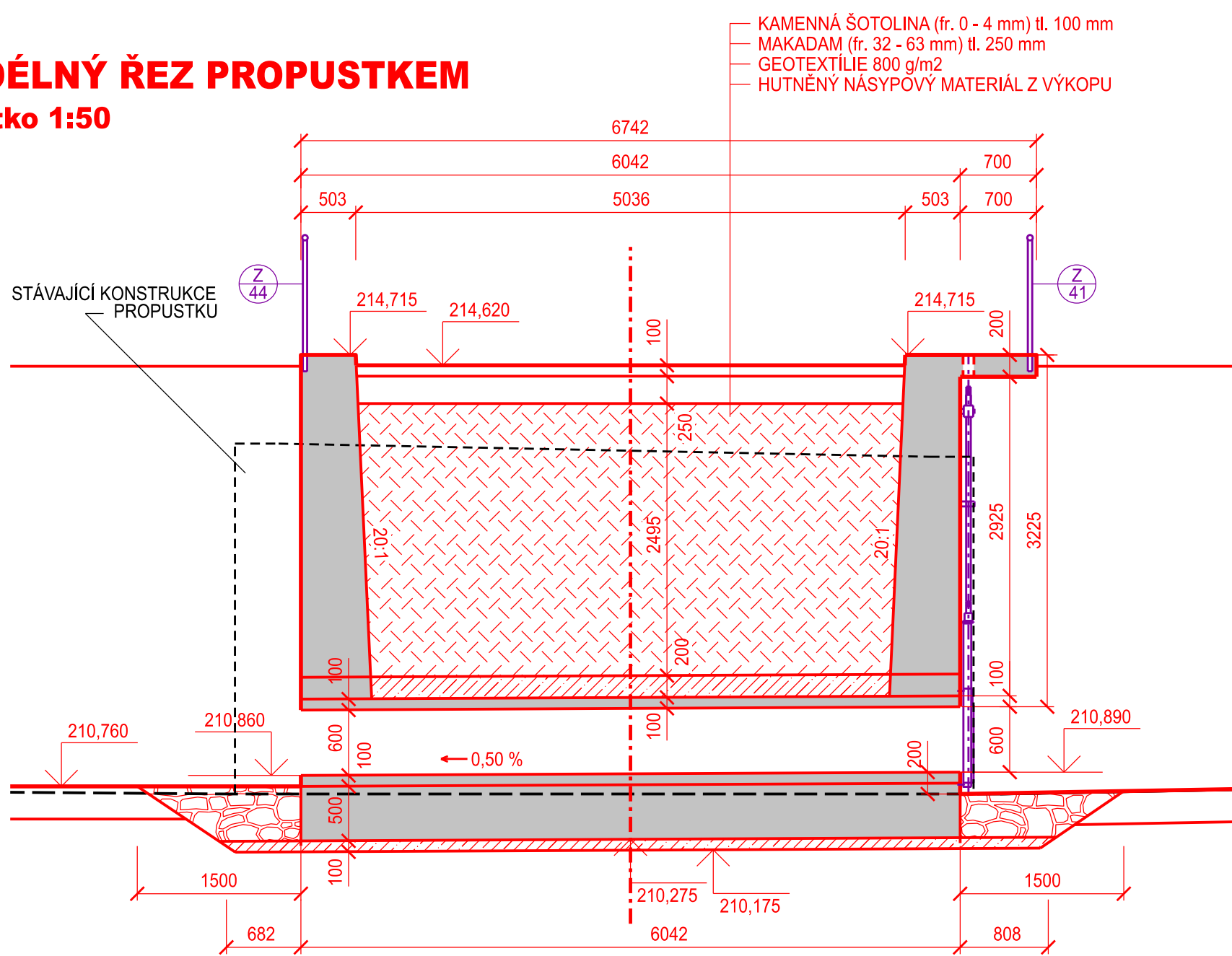
SCHÉMA DEMOLICE STÁVAJÍCÍHO PROPUSTKU

Měřítko 1:100

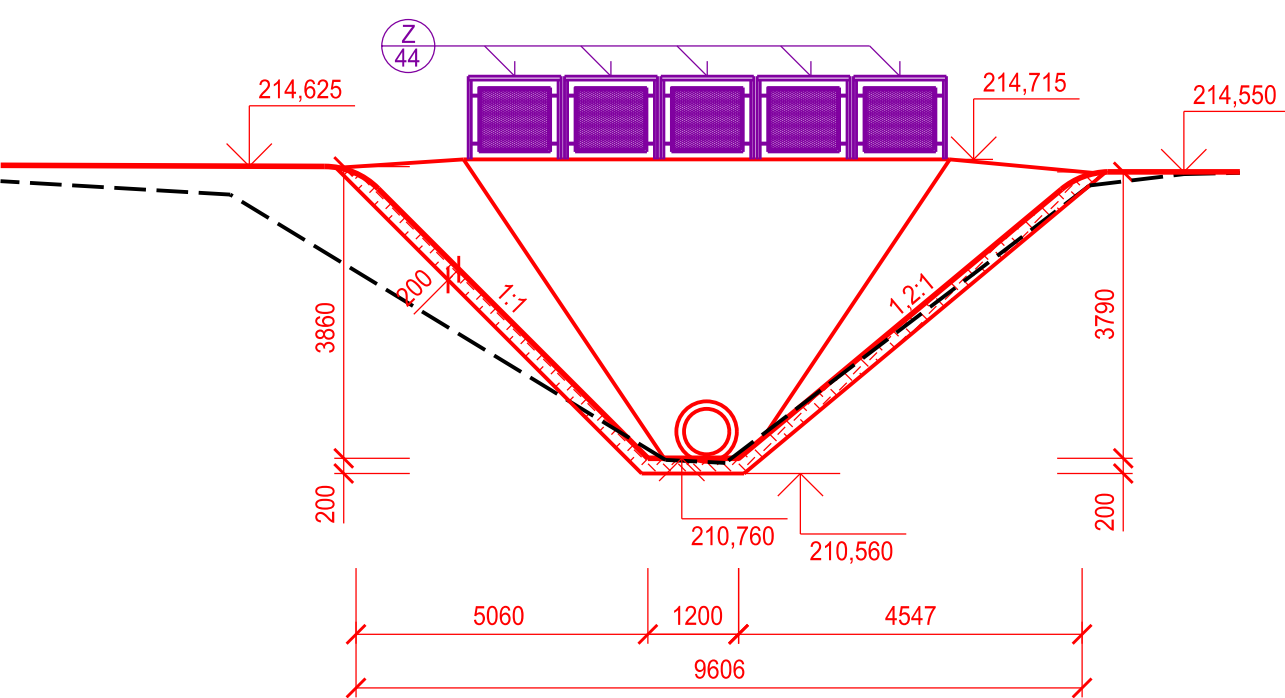


PODÉLNÝ ŘEZ PROPUSTKEM

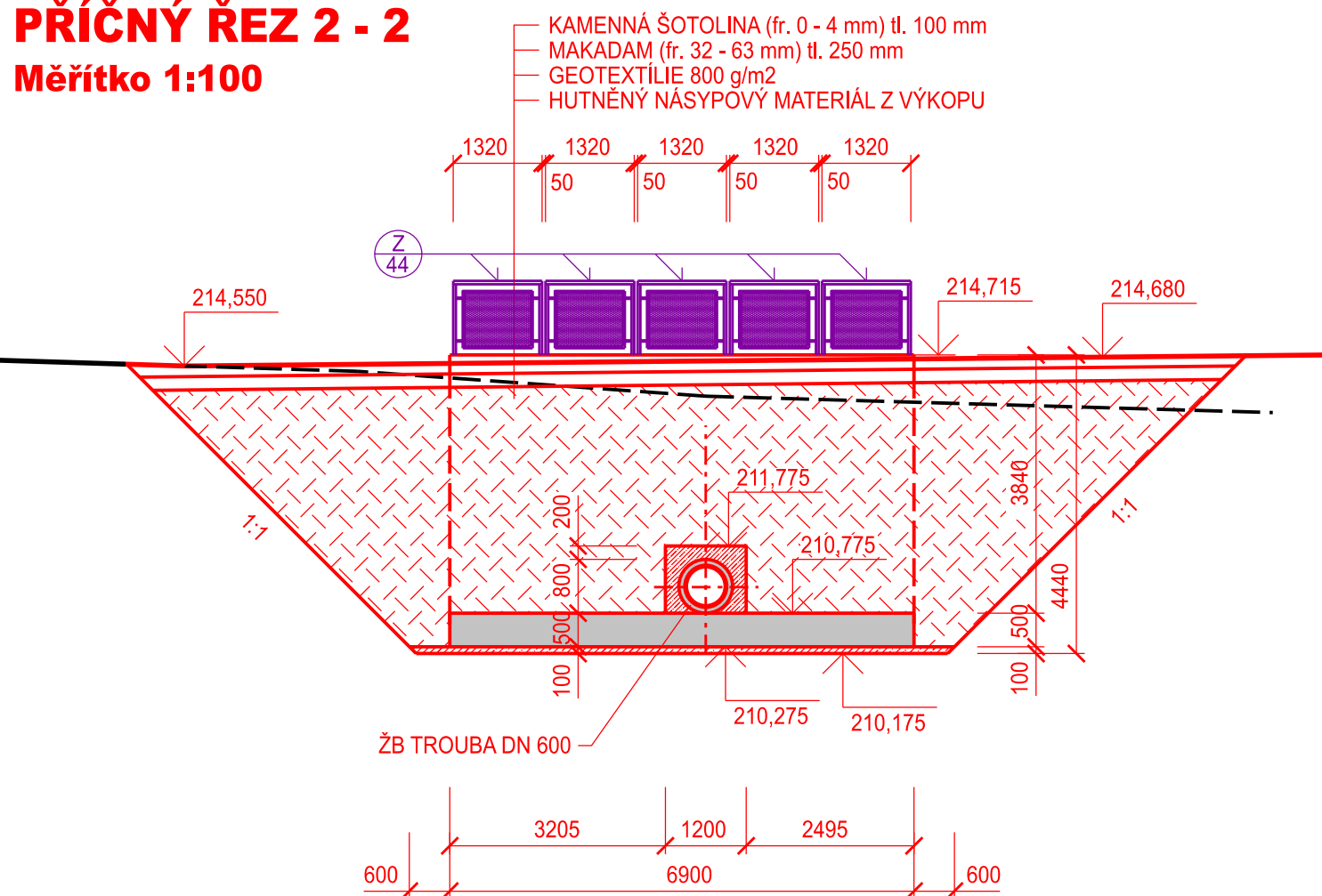
Měřítko 1:50



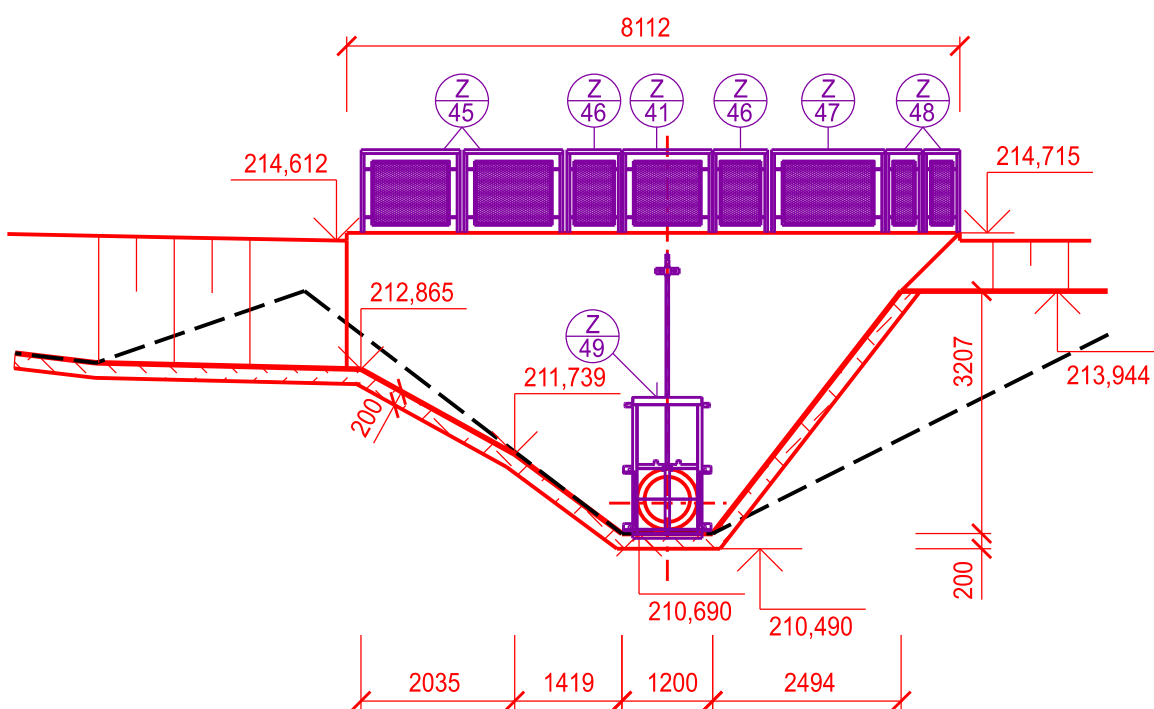
PŘÍČNÝ ŘEZ 1 - 1
Měřítko 1:100



PŘÍČNÝ ŘEZ 2 - 2
Měřítko 1:100




PŘÍČNÝ ŘEZ 3 - 3
Měřítko 1:100

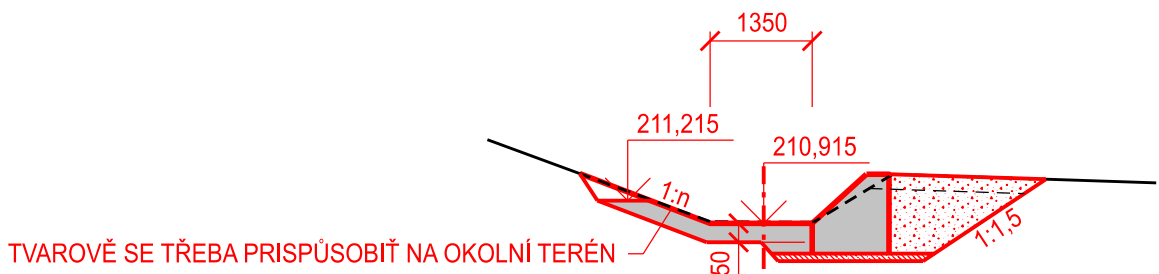


BETON	C 30/37 (B30) XC4, XF4 - Cl 0,4 - Dmax 16 - S2 max průsak vody podle ČSN EN 12 390 - 8 50 mm
OCEL	10 505 - R (B500A)
KRYTÍ VÝZTUŽE	50 mm

SOUŘADNICOVÝ SYSTÉM: S-JTSK
VÝŠKOVÝ SYSTÉM: Bpv

VYPRACOVAL: ING. VICIANOVÁ ODP. PROJ.: ING. KEDROVIČ MILOŠ MěÚ: KOPIDLO Ok.Ú: JIČÍN	HIP: ING. KEDROVIČ MILOŠ VED.PROJ. ATEL.: ING. KEDROVIČ MILOŠ Kr.Ú: KRÁLOVÉHRADECKÝ INVESTOR : PVOVÉ LÁBE, státní podnik	
AKCE: MRLINA, VESTEC - ROZDĚLOVICE, ZVÝŠENÍ OCHRANY OBČI VÝSTAVBOU POLDRŮ - POLDR MLÝNEC SO 01 HRÁZ, SO 01.1 HRÁZ		FORMÁT 10 A4 DATUM 6/2019 STUPEŇ DPS Č. ŽAK. 03-01455 ARCH. Č: 0555
PŘÍLOHA: PROPUSTEK DN 600 - PŮDORYS A REZY	MĚŘÍTKO: 1:100, 1:50 Č. PŘÍLOHY: D - 1.16	

PŘÍČNÝ ŘEZ 4 - 4
Měřítko 1:100



TVAROVĚ SE TŘEBA PRISPŮSOBIT NA OKOLNÍ TERÉN